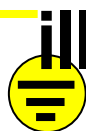


(dal 1973)



illumina

s.n.c di Belli G.P. & C
impianti elettrici e manutenzioni
illuminazioni pubbliche

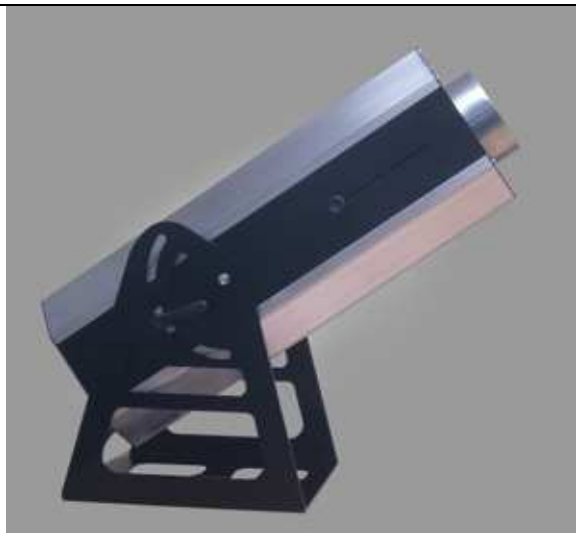
VIA GELASIO ADAMOLI 361 C-D-E
16138 GENOVA

Telefono 0108358555 – Fax 0108358547
Albo Artigiani n°48783 – Registro Ditte n°244631
Cod.Fisc e P.Iva 00627290109

SCHEMA TECNICA
Elemento Decorativo Luminoso
ART.0.1300

DATA : 20/11/2008

SCHEMA N ° 90



ARTICOLO PROIETTORE	0.1300
	PROIETTORE di immagini ed effetti luminosi
ANNO DI COSTRUZIONE	
POTENZA COMPLESSIVA	W 1300
TENSIONE DI ALIMENTAZIONE	220 – 240 voltz - 50 Hz con trasformatore
CLASSE DI ISOLAMENTO	TIPO 3
GRADO DI PROTEZIONE	IP 44
MARCHIO DI QUALITA'	Marchatura CE
PESO	40 Kg
	Corredato da gobos accessori
DIMENSIONI DELL'ELEMENTO	ALTEZZA CM 36 LARGHEZZA 33 CM